

Lavaverduras Lavaverduras Basculantes 10/40kg - Automáticas

ARTÍCULO # _____

MODELO # _____

NOMBRE # _____

SIS # _____

AIA # _____

**660030 (LV301R)**

Lavaverduras cuba
basculante, 300 lt. carga
10/40 Kg, automática,
temporizador ciclos. 1,2 KW
- 400/3N/50

Descripción

Artículo No. _____

Características generales:

- Ciclo de lavado programable.
- Unidades montadas sobre patas de acero inoxidable regulables en altura.
- Filtros perforados en acero inoxidable fácilmente extraíbles.
- Válvula manual con dispositivo flotante "Soft action" para regular la carga y la presión del agua de lavado.
- Temporizador para la duración del ciclo.
- Difusor múltiple para la entrada de agua uniforme en el interior de la cuba.
- Válvula solenoide de carga y desagüe del agua para operaciones rápidas.
- Rebosadero con filtro de acero inoxidable.
- Componentes internos y externos contruidos en acero inoxidable AISI 304.
- Protección del agua IPX5.

Características técnicas

- Fondo de la cuba de doble inclinación para permitir la limpieza automática de la unidad.
- Recipiente de lavado con la forma adecuada para conseguir un remolino de agua eficaz.
- Elevación de la cesta al finalizar el ciclo mediante motor lineal controlado por botón de doble pulsación de botón con alarma.
- Tres programas de lavado: manual, automático y programable.
- La válvula de bola manual "acción suave" regula la entrada y prensa del agua de lavado.
- Difusor múltiple para un remolino de agua uniforme, válvula solenoide y desagüe de agua para carga y drenaje.
- Sencillo panel de control con parada de emergencia e interruptor de alarma acústica.
- Duración del ciclo de 2 a 3 minutos.
- Montado sobre patas ajustables de acero inoxidable.
- Protección contra chorros de agua IP25, objetos sólidos y pequeños animales (mayores de 6 mm).

Construcción

- Fabricado completamente en acero inoxidable AISI 304.
- El recipiente tiene una capacidad por ciclo de 10 kg para verduras de hoja o de 40 kg para verduras más grandes.

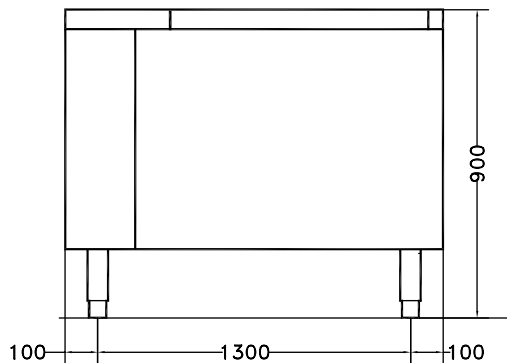
Aprobación: _____



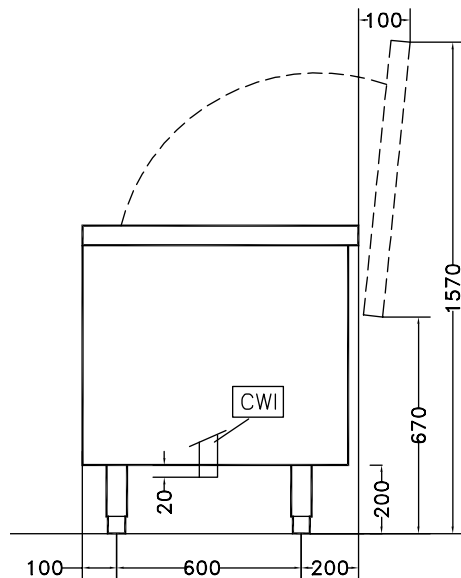
Electrolux
PROFESSIONAL

Lavaverduras Lavaverduras Basculantes 10/40kg - Automáticas

Alzado

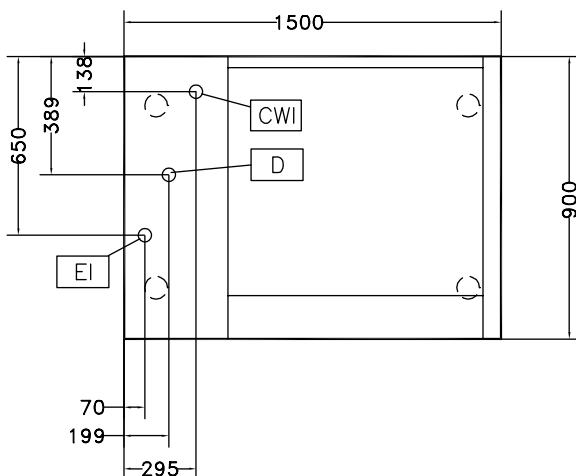


Lateral



CWI = Entrada de agua fría 1
(limpieza)
D = Desagüe
EI = Conexión eléctrica (energía)

Planta



Eléctrico

Total watos 1.2 kW

Info

Dimensiones externas, ancho 1500 mm

Dimensiones externas, fondo 900 mm

Dimensiones externas, alto 850 mm

Peso del paquete 228 kg

Capacidad útil de la cuba: 300 lt

Carga por ciclo - verduras
ligeras: 10 kg

Carga por ciclo - verduras
pesadas: 40 kg



Lavaverduras
Lavaverduras Basculantes 10/40kg - Automáticas

La Empresa se reserva el derecho de modificar especificaciones sin previo aviso

2025.09.27